

SCHNELLEINSATZKRAM LIEBHERR L1-32



Mit hydraulisch klappbarem Vollwandturm. Der Kran der Reihe L1 ist schnell einsatzbereit. Durch die kompakte Bauweise eignet sich dieser besonders für Baustellen mit beengten Platzverhältnissen.



Max. Tragfähigkeit: 4.000 kg

Max. Ausladung: 30,00 m

Tragfähigkeit bei

max. Ausladung: 1.050 kg

Norm: EN 14439

Stränge: 2

Max. Hakenhöhe: 21,30 m

Auslegersteilstellung: 10 / 20 °

Auslegerausweichstellung: 160 °

Drehradius: 2,20 m

Stromanschluss: 32 A

Abstützbasis: 4 x 4 m



BRÜGGER HTB GMBH

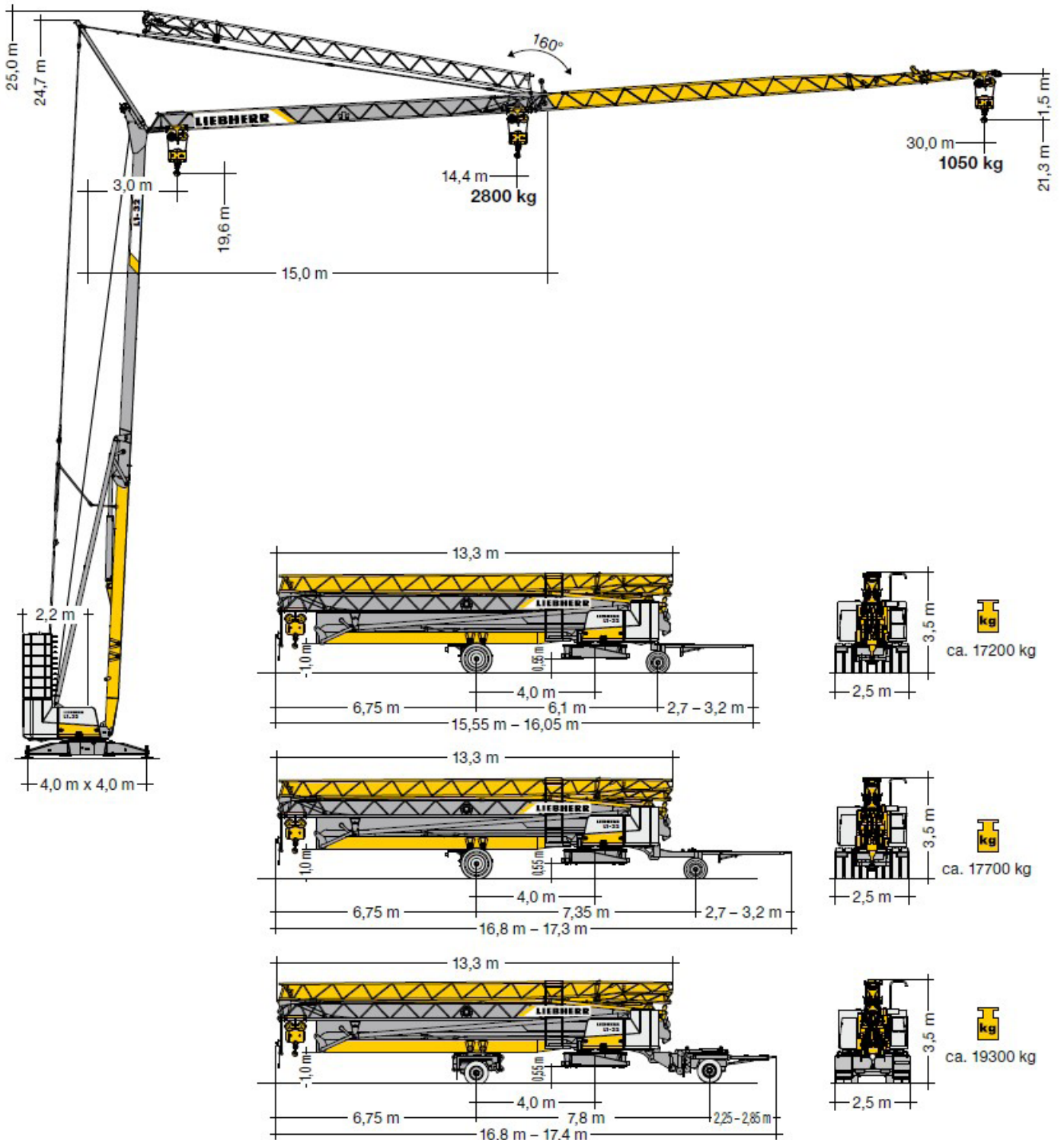
Zündhölzliweg 5

3714 Frutigen

033 672 30 30

info@bruegger-htb.ch

www.bruegger-htb.ch



Gewicht Weight/Poids/Peso/Peso/Pesos/Macca

	<p>17.000 kg¹⁾ 19.000 kg¹⁾ 15.000 kg¹⁾</p>	<p>r = 2,2 m</p>		<p>10100 kg</p>
--	-------------------------------------------------------------------------------------------------------	------------------	--	-----------------